



## Technische Beschreibung

### STREETBOX

Index 0, 12.10.2023

### Abmessungen (lichte Innenmaße)

---

#### EG

Breite ca. 4,70m bis 4,85m / Länge ca. 11,60m / Höhe ca. 4,50m

#### OG

Breite ca. 4,74m bis 4,87m / Länge ca. 11,65m / Höhe ca. 2,85m bis 4,00m

### Konstruktion

---

#### EG

Betonsohle flügelgeglättet, Bodenbelastung max. 1.000 kg/m<sup>2</sup>, Stapler 3,1t, Stiellast 1,5t, LKW Radlast 5,5t. Trennwände Trockenbau einbruchhemmend unbehandelt, Deckenuntersicht Beton glatt geschalt und unbehandelt.

#### OG

Betonboden flügelgeglättet, Bodenbelastung max. 300 kg/m<sup>2</sup>, Trennwände Trockenbau einbruchhemmend unbehandelt, Deckenuntersicht Trapezblech

#### Tragkonstruktion

Stahlbeton-Fertigteilkonstruktion

#### Fassade

aus Stahlbeton-Fertigteilelementen, Dicke nach statischer Erfordernis, Wärmedämmverbundsystem gem. GEG-Nachweis, Oberfläche in Klinkeroptik.

#### Dach

Trapezblech mit Dämmung gem. GEG-Nachweis und PVC-Folienabdichtung.

#### Tor

Sektionaltor, Typ SPU 40 N, der Marke Hörmann, mit Servicetüre und manueller Bedienung, einschl. 3 Sichtsektionen 3,75m x 0,50m in thermisch getrennten Alurahmen mit Kunststoff-Dreifachscheibe klar. Masse: 3,75m x 4,00m

### Serienmässige Grundausstattung

---

#### Wasser

Anschluss DN20 in jeder Box. Anschlussarbeiten und Zählereinbau erfolgt durch den Mieter / Käufer.

#### Strom

Stromübergabekasten in jeder Box für 20A Anschlussleistung dreipolig.

**Heizung**

Vermieter- / Verkäuferseitig bleibt die Box unbeheizt und ist für Einbau einer Splitt-Wärmepumpe durch den Mieter-/Käufer vorgerüstet.

**Telefonie**

Vorrichtung für Telefonanschluss in jeder Box.

**Sanitäranlagen**

Ab-/Zulaufleitungen für Abwasser und Frischwasser in jeder Box, Einbau der Sanitäranlagen und Anschlussvorrichtung erfolgt durch den Mieter /Käufer.

**Schlosserarbeiten**

Treppe und Geländer in jeder Box.

**Fenster**

Fenster in der Außenwand des Raumes im OG, 1,60 m x 4,00 m, mit Vorrichtung für den Einbau eines Außenliegenden Raffstores.

**Über diese Beschreibung hinaus erfolgt kein Ausbau durch den Vermieter / Verkäufer.**

**Sonderausstattung (direkt mit dem Bauherrn / den Ausführenden Firmen zu vereinbaren)**

---

**Türen**

Elektronantrieb des Sektionaltors mit Fernsteuerung.

**Telefon/Internet**

Anschluss direkt über Telekommunikationsanbieter. Kabel (Kupfer oder Glasfaser) ist vorgerüstet.

**Parkplatz**

---

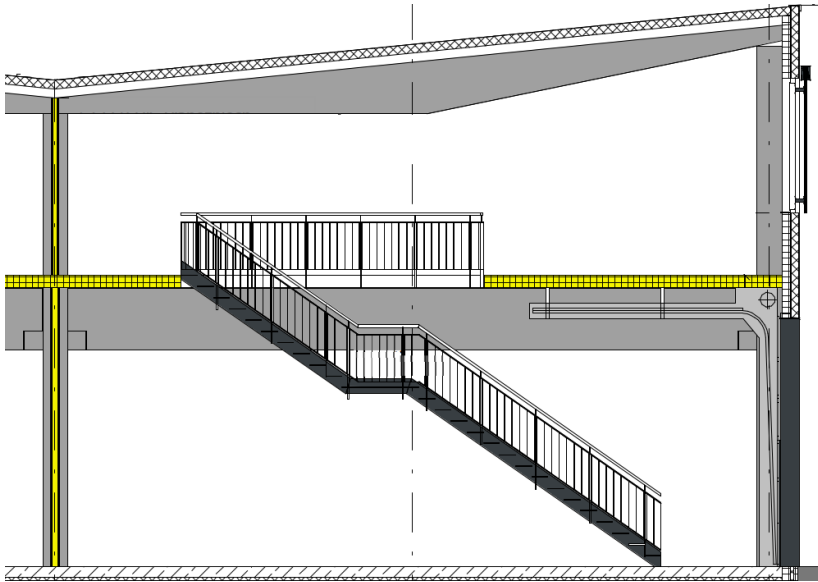
Pro Box können zwei Parkplätze, 2,50 m x 5,00 m, erworben oder angemietet werden. Je nach Verfügbarkeit können weitere Parkplätze angemietet werden.

**Nutzung**

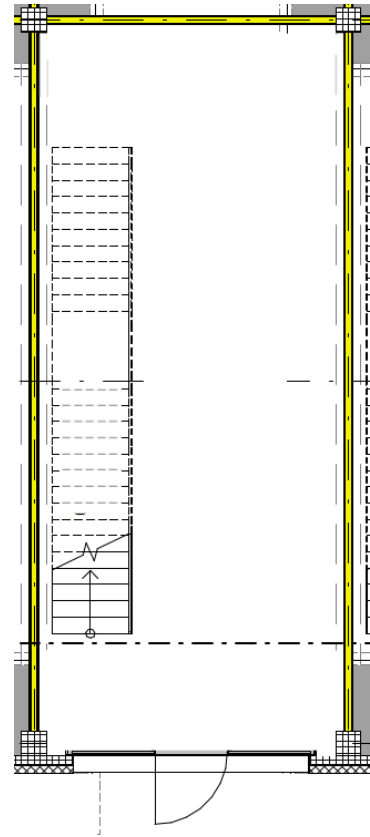
---

Für die Boxen sind verschiedene Nutzungen genehmigt. Je nach gewünschter Nutzung kann es unter Umständen erforderlich sein, einen Nutzungsänderungsantrag zu stellen.

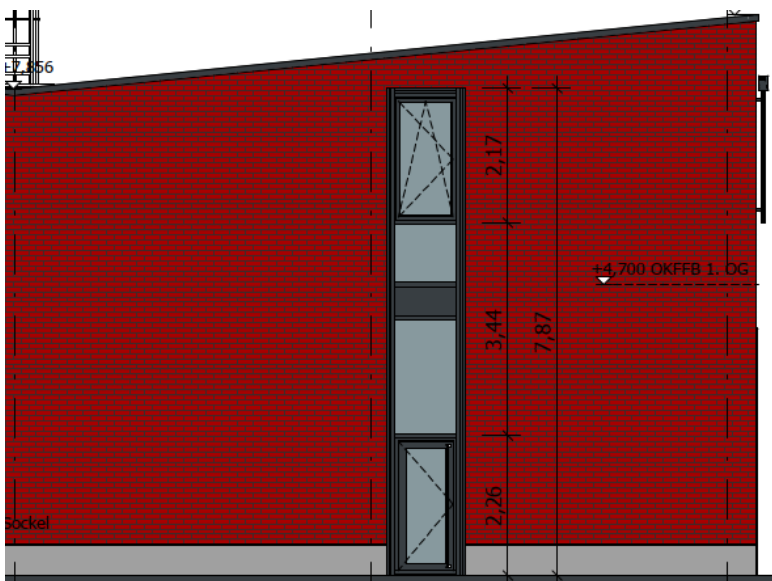
Querschnitt



Fläche EG



Seitenansicht



Vorderansicht

